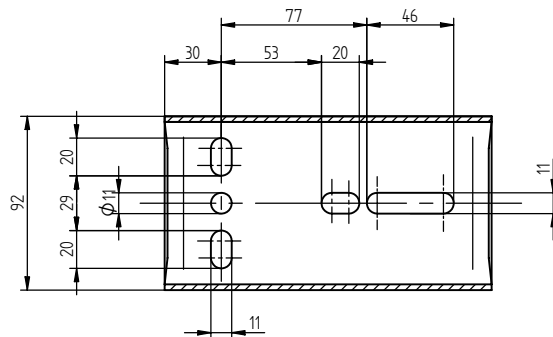
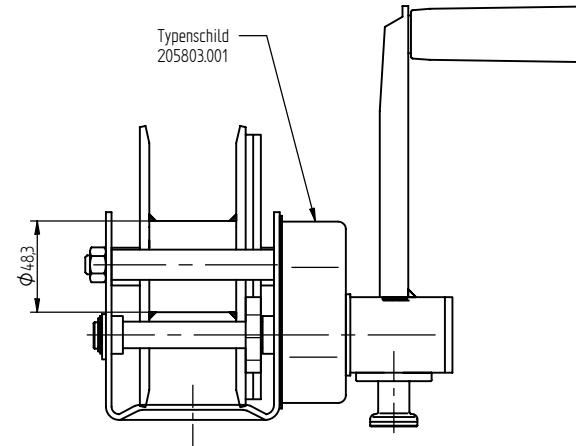
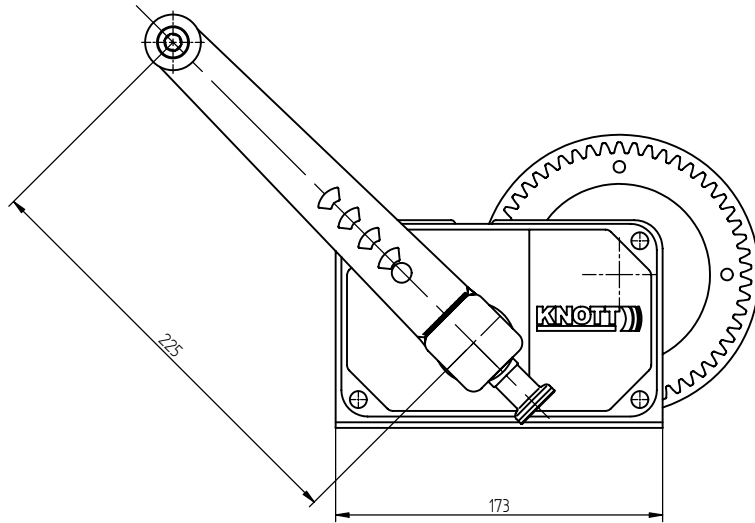


Typ: K530 A - mit abnehmbarer Handkurbel
 - mit Abrollautomatik



Techn. Daten

Zugkraft: 5300 N
 Handkraft: 250 N
 Trommeldurchm.: 48 mm
 Seilkapazität: 20 m
 Seildurchmesser: 5 mm
 Kurbellänge: 225 mm
 Untersetzung: 3,86 : 1
 unterste Seillage: 5300 N
 oberste Seillage: 1800 N

Drahtseilausführung:

- Einzeldrahtfestigkeit 1770 N/mm²
 - nicht drehungsfrei
 - nach DIN 3066

Bandempfehlung:

Bandbreite 35 bis 40 mm
 Mindestbruchlast: 3710 kg
 z.B.: Band 35 x 3
 Trommelkapazität: 3,5 m

EAD-Software Solid-Edge		Oberflächenbehandlung FINISH		Alle Rechte, wie Vervielfältigung oder Weitergabe an Dritte, vorbehalten, auch fuer Schutzrechtserteilung nach DIN 34 WE RESERVE ALL RIGHTS CONC. REPRODUCTION OR CIRCULATION TO A THIRD PARTY RESERVE SOUVERAIN OF PATENTS ACCORDING DIN 34	
Änd.Nr.: 00000 = geringfügige Änderung ohne technische Bedeutung MODIF.NR.: 00000 = MINOR MODIFICATION WITHOUT TECHNICAL BACKGROUND		Diese Maße werden bei der Abnahme besonders geprüft THESE DIMENSIONS ARE USED TO BE ESPECIALLY CHECKED		Rohrleit. Nr. RSHL-Nr.	
Gewicht WEIGHT		Halbzugzeug SEMI-PULLING PRODUCT		Werkstoff MATERIAL	
ISO-Methode		Gezeichnet DRAWN		Geprüft CHECKED	
Datum DATE		17.03.09		Zchn.Nr. DRAWING-Nr.	
Name		Lurtz		Sj	
Maßstab SCALE		1 : 1		Benennung/DESCRIPTION	
Index REF.		Änd. Nr. MODIF. No.		Datum DATE	
Name		KNOTT GROUP BRAKE AND TRAILER TECHNOLOGY		Seilwinde Seilwinde K530 A	
				Artikel-Nr. ART. No.	
				405664	
				405664.001	
				Blatt SHEET	
				Von OF	
				Blattformat SHEET SIZE	
				A2	

Seilwinde Typ: 530 und 530 A

Bedienungs- und Montageanleitung

Achtung:

Lesen Sie diese Anweisung vor Montage der Seilwinde sorgfältig! Diese Winde ist nur zur Verwendung an Boottrailern bzw. Autotransportern oder ähnlichen Fahrzeugen bestimmt. Sie darf nicht verwendet werden für Bau- und Personenaufzüge, Studio-, oder andere Hebebühnen. Sie ist nicht geeignet für Dauerbetrieb oder motorischen Antrieb.

TECHNISCHE DATEN:

Zugkraft: 5300 N
Handkraft: 250 N
Trommel Durchm.: 48 mm
Seilkapazität: 20 m
Seil Durchm.: 5 mm

Kurbellänge: 225 mm
Untersetzung: 3,86 : 1
Unterste Seillage: 5300 N
Oberste Seillage: 1800 N

Drahtseilempfehlung:

Drahtseilausführung:

- Einzeldrahtfestigkeit 1770 N/mm²
- nicht drehungsfrei nach DIN 3066

Bandempfehlung:

Bandbreite: 35 bis 40 mm
Mindestbruchlast: 3710 kg
z.B.: Band 35 x 3 Trommelkapazität: 3,5 m

Montage:

Die Seilwinde wird mit mind. 3 Schrauben M 10 Festigkeitsklasse 8.8 und selbstsichernden Muttern der Festigkeitsklasse 8 befestigt. Die Montage kann in horizontaler Lage oder in Schräglage bis zu max. 50° erfolgen. Die Drahtseilbefestigung erfolgt mittels der mitgelieferten Seilklemme. Das Seil wird von der Innenseite der Trommel durch die entsprechende Öffnung nach aussen geführt und 2 x unter der Seilklemme durchgeführt. Danach wird die Mutter der Seilklemme angezogen. Bei Verwendung eines Bandes erfolgt die Befestigung mittels des mitgelieferten Bandbolzens in der dafür vorgesehenen Vierkantöffnung der Trommel. Drahtseil bzw. Band müssen so montiert sein, daß die Lastrichtung gegenüber dem Kurbeldrehpunkt liegt.

Bedienung:

Heben: Drehen der Handkurbel im Uhrzeigersinn.
Halten: Loslassen der Handkurbel in beliebiger Stellung. (Automatische Lastdruckbremse)
Senken: Drehen der Handkurbel gegen den Uhrzeigersinn.

Achtung:

Rollen Sie das Seil nie ganz ab! Es sollten mind. 4 Umwicklungen auf der Trommel verbleiben.

Wartung:

Die Winde ist mit einer Dauerschmierung versehen. Sollte im Laufe der Jahre die Winde schwergängig werden, kann diese von fachkundiger Werkstatt zerlegt und gereinigt werden.

Achtung:

Der Bremsmechanismus darf weder gefettet noch geölt werden.

