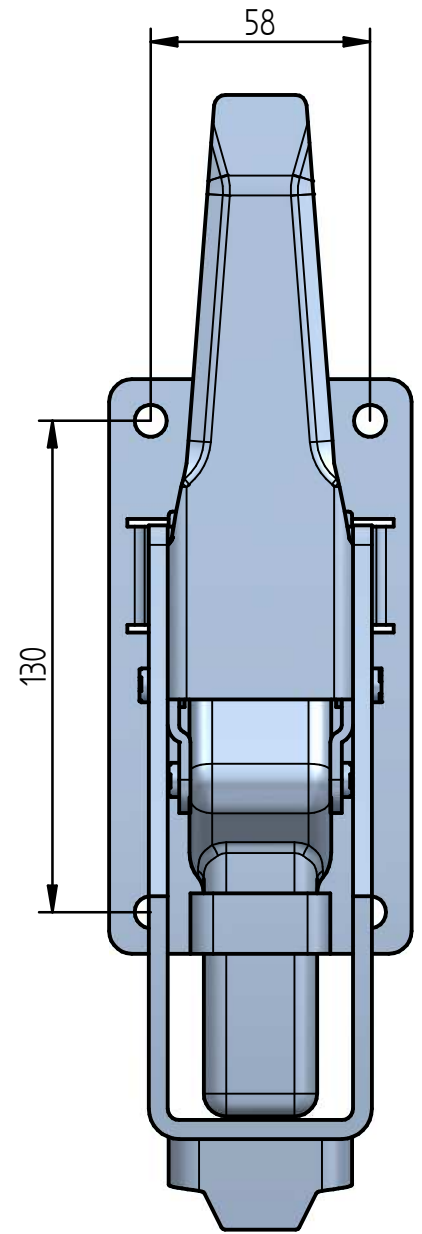
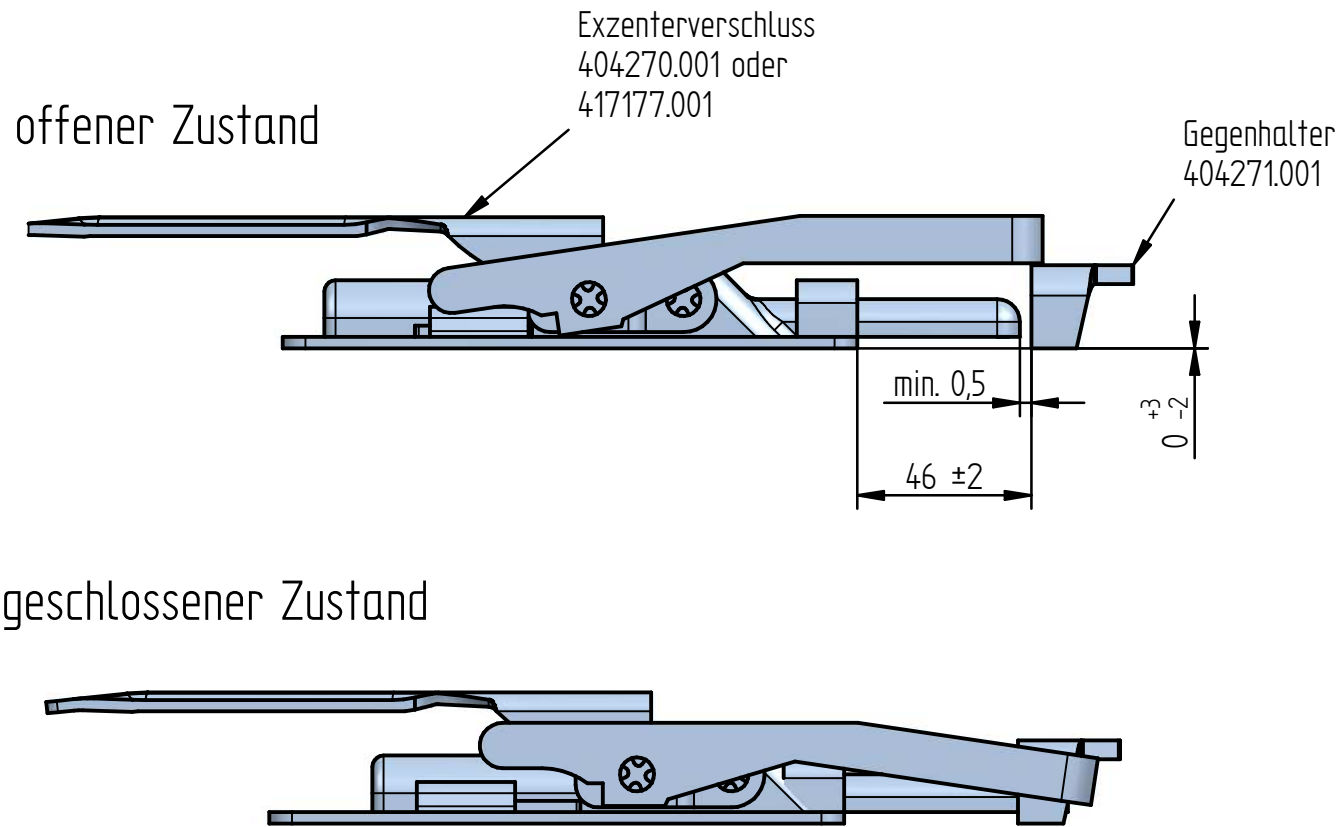


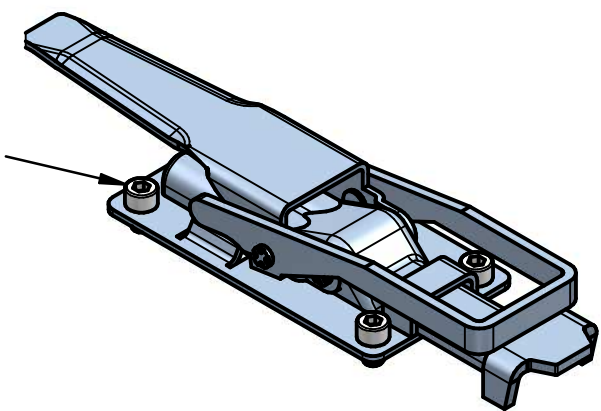
# Einbauanleitung

Bei der Montage des Exzenterverschlusses und des Gegenhalters müssen folgende Maße mit Toleranzen eingehalten werden.



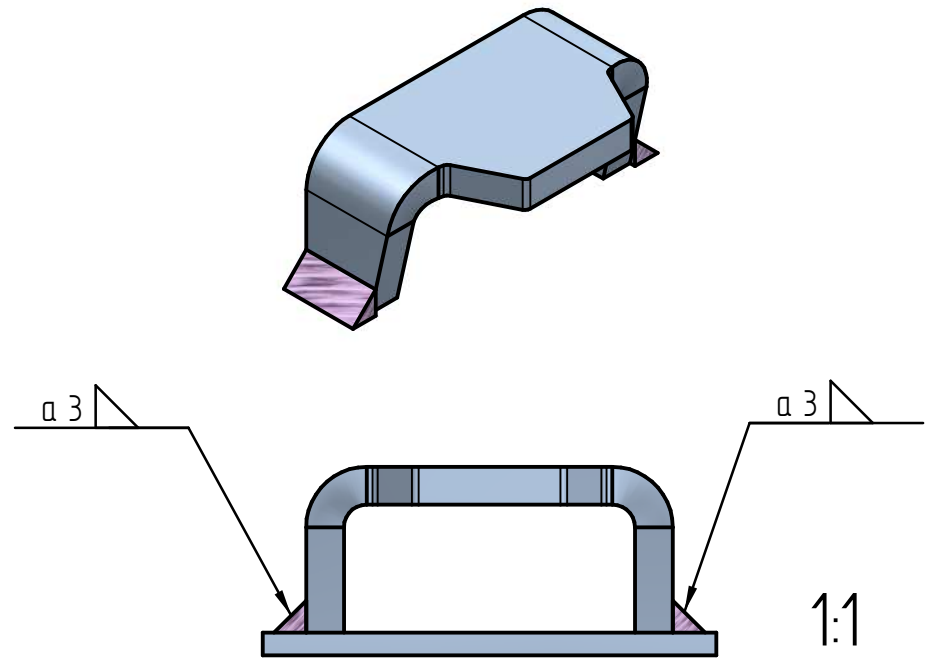
## Verschraubung

Zylinderschraube  
4x M8-8.8  
MA=27Nm



1:3

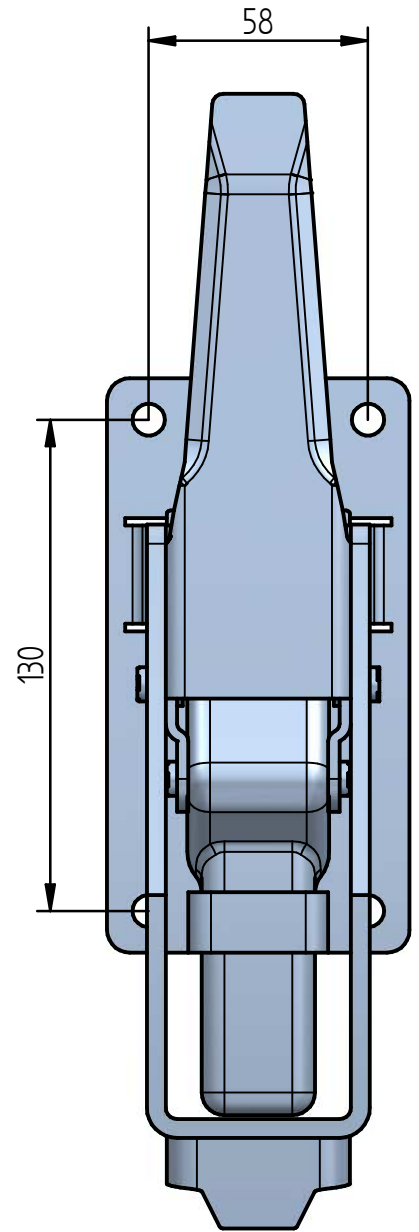
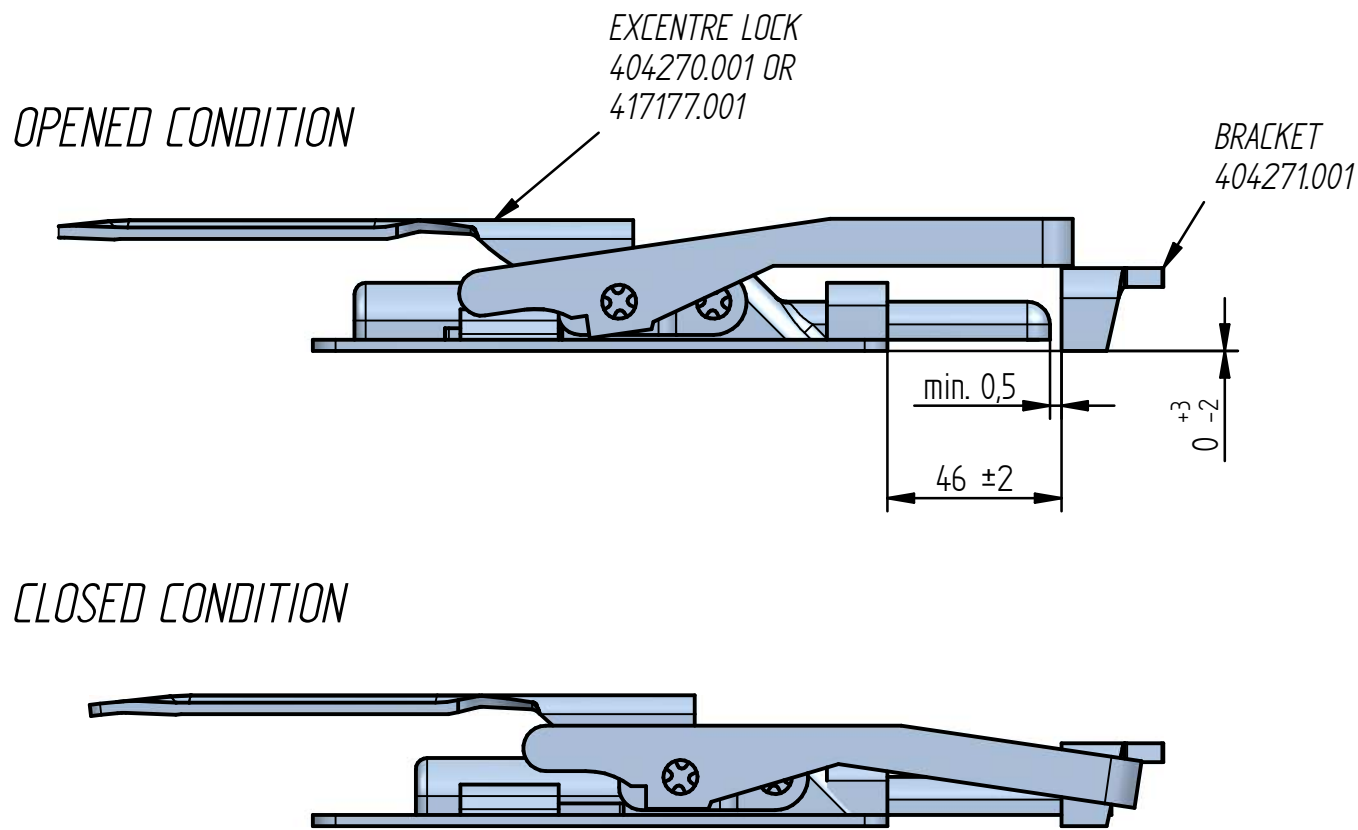
## Schweißangaben



CAD-Software Solid-Edge		Wärmebehandlung HEAT TREATMENT		Oberflächenbehandlung FINISH		Alle Rechte, wie Vervielfältigung oder Weitergabe an Dritte, vorbehalten, auch fuer Schutzrechtserteilung. Schutzvermerk ISO 16016 beachten. WE RESERVE ALL RIGHTS LIKE REPRODUCTION OR DISCLOSING TO A THIRD PARTY ALSO FOR GRANTING OF PATENTS. REFER TO PROTECTION NOTICE ISO 16016.	
Aend.Nr. "00000" = geringfügige Aenderung ohne technische Bedeutung MODIFIC.NO. "00000" = MINOR MODIFICATION WITHOUT TECHNICAL BACKGROUND				Diese Maße werden bei der Abnahme besonders geprüeft THESE DIMENSIONS ARE USED TO BE ESPECIALLY CHECKED		Rohteil Nr. ROUGH-No.	
-	-	-	-	Gewicht WEIGHT	Halbzeug SEMIFINISHED PRODUCT	Werkstoff MATERIAL	
-	-	-	-	Oberfläche SURFACE	Zchnng.Nr. DRAWING-No.		Artikel-Nr. ART.No.
-	-	-	-	ISO-Methode	Gezeichnet DRAWN	Geprüeft CHECKED	SK205069
-	-	-	-	Datum DATE Name	13.03.2020	13.03.2020	SK205069
-	-	-	-		Obinger	M. Feichtner	
-	-	-	-	Maßstab SCALE			Benennung/DESCRIPTION
-	-	-	-	1:2	Einbauanleitung MOUNTING INSTRUCTION Exzenterverschluss/Gegenhalter		Blatt SHEET Von OF 2
Index. REF.	Aend. Nr. MODIFIC. No	Datum DATE	Name			Blattformat SHEET SIZE A3	

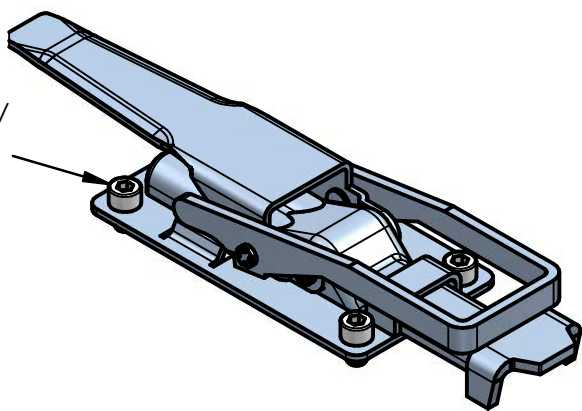
# MOUNTING INSTRUCTION

WHEN MOUNTING THE EXCENTRE LOCK AND THE BRACKET FOLLOWING DIMENSIONS MUST BE OBSERVED WITH TOLERANCES IN THE UNCLAMPED STATE.



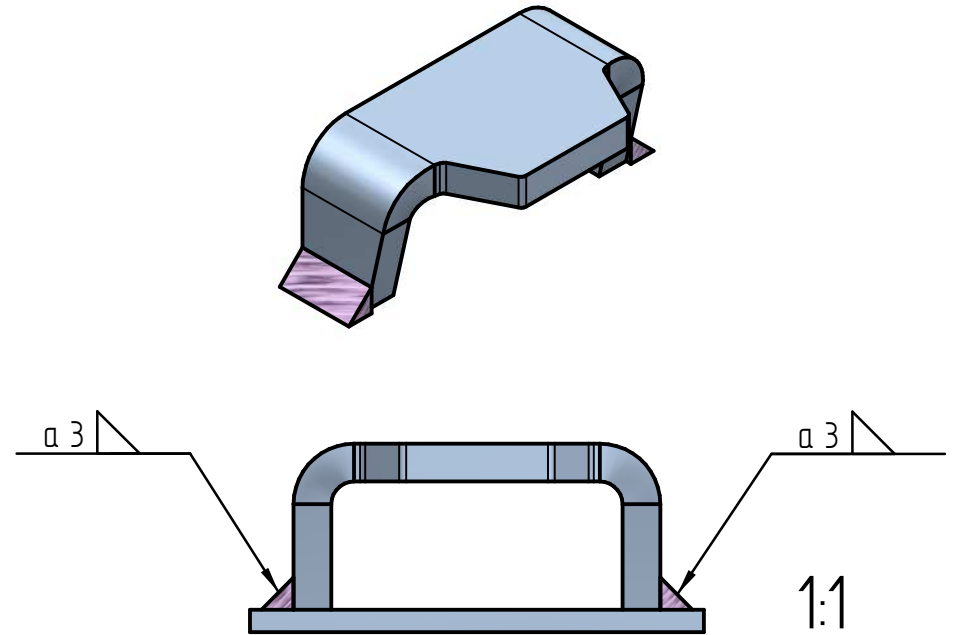
## SCREWING

SOCKET CAP SCREW  
4x M8-8.8  
MA=27Nm



1:3

## WELDING SPECIFICATION



1:1

CAD-Software Solid-Edge		Waermebehandlung HEAT TREATMENT		Oberflaechenbehandlung FINISH		Alle Rechte, wie Vervielfaeltigung oder Weitergabe an Dritte, vorbehalten, auch fuer Schutzrechtserteilung. Schutzvermerk ISO 16016 beachten. WE RESERVE ALL RIGHTS LIKE REPRODUCTION OR DISCLOSING TO A THIRD PARTY ALSO FOR GRANTING OF PATENTS. REFER TO PROTECTION NOTICE ISO 16016.	
Aend.Nr. "00000" = geringfuegige Aenderung ohne technische Bedeutung MODIFIC.NO. "00000" = MINOR MODIFICATION WITHOUT TECHNICAL BACKGROUND				<input type="checkbox"/> Diese Maße werden bei der Abnahme besonders geprüeft <input type="checkbox"/> THESE DIMENSIONS ARE USED TO BE ESPECIALLY CHECKED		Rohteil Nr. ROUGH-No.	
-	-	-	-	Gewicht WEIGHT	Halbzeug SEMIFINISHED PRODUCT	Werkstoff MATERIAL	
-	-	-	-	Oberflaechen SURFACE		Zchnng.Nr. DRAWING-No.	Artikel-Nr. ART.No.
-	-	-	-	ISO-Methode	Gezeichnet DRAWN	Geprüeft CHECKED	SK205069
-	-	-	-	Datum DATE	13.03.2020	13.03.2020	SK205069
-	-	-	-		Name	Obinger	M. Feichtner
-	-	-	-	Maßstab SCALE			Benennung/DESCRIPTION
-	-	-	-	1:2			Einbauanleitung MOUNTING INSTRUCTION Exzenterverschluss/Gegenhalter
Index. REF.	Aend. Nr. MODIFIC. No	Datum DATE	Name			Blattformat SHEET SIZE	
						A3	